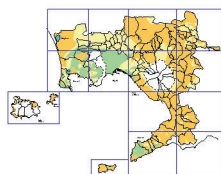


I SERVIZI PIU' RICHIESTI ○ ● ●

Assistenza Domiciliare Convenzionata per minori, anziani e disabili: Attualmente erogato presso i seguenti comuni:

Calvizzano;
Quarto;
Giugliano in Campania;
Marano di Napoli;
Melito di Napoli;
Mugnano di Napoli;
Qualiano di Napoli;
Villaricca.



Assistenza Scolastica Specialistica: Il servizio viene erogato presso le scuole su richiesta del genitore. E' rivolto ad alunni affetti da: Autismo, Disturbi cognitivo comportamentali, Disturbi dell'apprendimento, e tutti i bisogni educativi specifici.

Assistenza Domiciliare Privata: Il servizio può essere erogato presso il domicilio o presso la struttura ospedaliera.

La tipologia d'assistenza:
Assistenza Medica, Assistenza Infermieristica, Assistenza Socio-Sanitaria (Notturna e Diurna)



Sportello di Ascolto Psicologico presso le scuole: Il servizio è attivo presso le scuole. E' un punto d'ascolto aperto ad allievi, docenti e genitori.

PARTNERSHIP ○ ● ●



CHI SIAMO



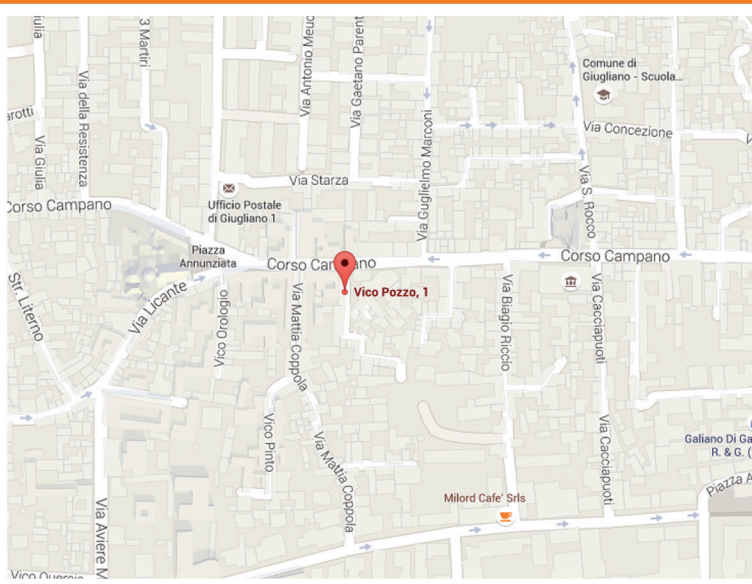
Mic (mondo in cammino) e Nadir sono due cooperative sociali indipendenti nate per offrire assistenza nel campo socio-sanitario e sanitario (DL 328/2000) in ambito privato e pubblico.

Mic nasce nel 2002, opera nel settore pubblico ed è convenzionata con i principali comuni campani.

Nadir nasce nel 2011 per soddisfare le richieste del settore privato ed opera nella città di Napoli e nella sua provincia.

Da anni garantiamo un sistema di interventi e servizi socio-sanitari e sanitari rivolti a differenti fasce d'età, condizioni e bisogni. Per assistere i pazienti in modo efficace ed appropriato, servono persone straordinarie, e sono proprio le persone che fanno di Mic e Nadir, due realtà apprezzate e consolidate sul territorio dove operano.

Ci avvaliamo di un team di alta professionalità ed in continuo aggiornamento per garantire la migliore assistenza.



Cooperativa Mondo in Cammino Cooperativa Nadir

Sede Legale:

Via Porzio Is. G8 - CDR - Napoli

Sede Operativa:

Vico Pozzo, 1

80014 Giugliano in Campania (NA)

Tel.081.196.623.95

info@mondoincammino.it

Seguici su:



www.mondoincammino.it

COOPERATIVE SOCIALI



*"Quanto meno abbiamo, più diamo.
Sembra assurdo, però questa è la
logica dell'amore."*

MADRE TERESA DI CALCUTTA

